

Palestras & Cursos

Para a construção da ferrovia é priorizada a contratação de mão de obra local. Todos os profissionais contratados recebem capacitação adequada para exercer suas funções.

As comunidades contam com palestras sobre a FIOLE e a importância da preservação do meio ambiente.



Cursos de educação ambiental já foram realizados para professores de escolas localizadas em 18 municípios na região da ferrovia.



Em caso de dúvidas,
procure a Ouvidoria.

<http://valec.gov.br/ouvidoria.php>
(61) 2029-6333

Este material é parte integrante do Programa de Comunicação Social da FIOLE. A realização desse programa é uma medida de mitigação exigida pelo licenciamento ambiental federal, conduzido pelo IBAMA.

VALEC Engenharia, Construções
e Ferrovias S.A.

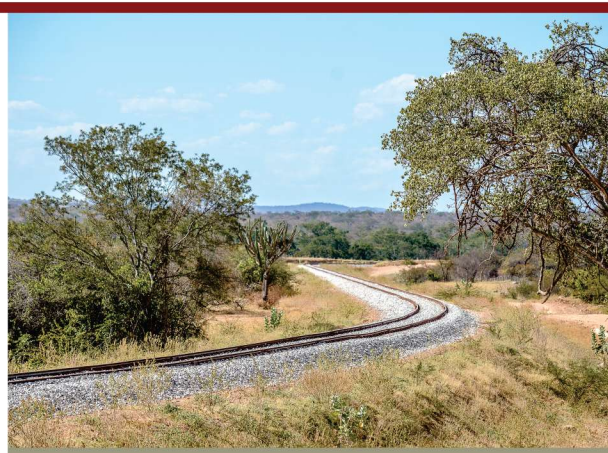
MINISTÉRIO DA
INFRAESTRUTURA

 **PÁTRIA AMADA
BRASIL**
GOVERNO FEDERAL

FERROVIA DE INTEGRAÇÃO OESTE LESTE FIOLE



FERROVIA DE INTEGRAÇÃO OESTE LESTE



A ferrovia já está em construção no trecho de Ilhéus a Barreiras, na Bahia. As obras estão avançadas em diversos lugares.



A FIOLE

Com aproximadamente 1500 quilômetros, a Ferrovia de Integração Oeste Leste ligará o futuro porto de Ilhéus, no litoral baiano, a Figueirópolis, em Tocantins, ponto de conexão com a Ferrovia Norte Sul. Assim, a FIOLE promoverá maior integração entre as regiões Nordeste, Norte e Centro-Oeste.

A construção da ferrovia tem como principal objetivo favorecer o transporte de grãos produzidos no Oeste da Bahia e o escoamento de minérios extraídos na região de Caetité, zona central do estado.

Ao entrar em funcionamento, a ferrovia substituirá parte do transporte de cargas hoje realizado através de rodovias, reduzindo a poluição atmosférica, o risco de acidentes e o custo do escoamento de produtos, uma vez que o transporte ferroviário consome menos combustíveis que o rodoviário. Portanto, a FIOLE atrairá investimentos, favorecendo a geração de emprego e renda na região.

Os canteiros de obras estão localizados nos municípios baianos de Barra do Rocha, Jequié, Tanhaçu, Brumado, Guanambi, Serra do Ramalho, São Félix do Coribe e São Desidério.



VOCÊ PODE ENTRAR EM CONTATO COM OS CANTEIROS DA VALEC:

Barra do Rocha	(73) 3202-2122
Jequié	(73) 3525-1399
Tanhaçu	(77) 3459-1834
Brumado	(77) 98145-9052
Guanambi	(77) 3451-4819
Serra do Ramalho	(77) 3620-1824
São Félix do Coribe	(77) 3483-4748
São Desidério	(77) 3611-0723

Durante as obras, são implementados programas ambientais para minimizar as intervenções sobre a fauna e a flora, bem como manter a qualidade da água, do ar e do solo. Existem também programas voltados às comunidades.

